

ПАСПОРТ ИЗДЕЛИЯ

Люминесцентный светильник Navigator серии LPO-MS1
с рассеивателем из полистирола

LPO-MS1-E118-G13 LPO-MS1-E136-G13 LPO-MS1-E218-G13
LPO-MS1-E236-G13

1. Назначение и основные сведения

- 1.1. Светильник серии LPO-MS, потолочный, под линейную люминесцентную лампу Т8 (цоколь G13) предназначен для внутреннего освещения помещений.
- 1.2. Светильник соответствует требованиям безопасности ГОСТ Р МЭК 598-2-1-97, ГОСТ Р МЭК 60598-1-2003.
- 1.3. Светильник выпускается в исполнении УХЛ. Категория размещения 2 по ГОСТ 15150-69.

LPO-MS1-E236-G13	LPO-MS1-E136-G13	LPO-MS1-E218-G13	LPO-MS1-E118-G13	продуктовый код
220±10%				напряжение питания, В
50				номинальная частота тока, Гц
2x36	1x36	2x18	1x18	количество и мощность ламп, Вт
I				класс защиты от поражения электрическим током
>0.95				коэффициент мощности (λ)
0.75–1.5				сечение подключаемых проводников, мм ²
IP20				степень защиты от пыли и влаги
60				КПД светильника, %, не менее
П				класс светораспределения по ГОСТ 17677-82
Д				тип кривой распределения силы света по ГОСТ 17677-82
1230	1230	630	630	длина светильника (L), мм
115	75	115	75	ширина светильника (Z), мм
50	70	50	70	высота светильника (H), мм

2. Комплект поставки

LPO-MS1-E236-G13	LPO-MS1-E136-G13	LPO-MS1-E218-G13	LPO-MS1-E118-G13	продуктовый код
	1			светильник с ЭПРА без ламп (шт.)
	1			установочный комплект (шт.)
	1			уплотнительный ввод
	1			упаковка (шт.)
	1			паспорт изделия (шт.)

3. Требования по технике безопасности

- 3.1. Установка, чистка светильника и замена компонентов должна производиться только при отключенном питании в соответствии с инструкцией квалифицированным специалистом.
- 3.2. Светильник может быть установлен непосредственно на поверхность из нормально воспламеняющихся материалов.
- 3.3. В светильник должны устанавливаться лампы согласно спецификации.

4. Сертификация. Товар сертифицирован согласно действующим Техническим Регламентам Таможенного Союза. Информация о сертификации нанесена на индивидуальной упаковке.

Пылевлагозащищенный светильник Navigator серии NWL-AS
с рассеивателем из полистирола

NWL-AS-E236-G13 NWL-AS-E136-G13 NWL-AS-E218-G13
NWL-AS-E118-G13

- 1.1. Светильник серии NWL-AS, потолочный, под линейную люминесцентную лампу Т8 (цоколь G13) предназначен для освещения помещений с повышенной влажностью и запыленностью.
- 1.2. Светильник соответствует требованиям безопасности ГОСТ Р МЭК 598-2-1-97, ГОСТ Р МЭК 60598-1-2003.
- 1.3. Светильник выпускается в исполнении УХЛ. Категория размещения 2 по ГОСТ 15150-69.
- 1.4. Светильник соответствует степени защиты IP65 по ГОСТ 11254-96.

NWL-AS-E236-G13	NWL-AS-E136-G13	NWL-AS-E218-G13	NWL-AS-E118-G13
220±10%			
50			
2x36	1x36	2x18	1x18
I			
>0.95			
0.75–1.5			
IP65			
70			
П			
Д			
1260	1260	660	660
120	85	120	75
82	75	85	85

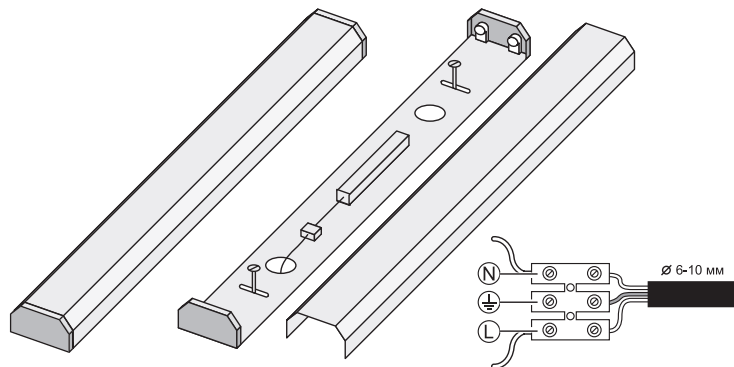
- 3.4. Не устанавливать светильник при наличии сколов, трещин либо других повреждений на корпусе.
- 3.5. При обнаружении неисправности, обесточьте светильник и обратитесь к квалифицированному электрику для выявления причины.
- 3.6. При выходе из строя светильника в течение гарантийного срока, его можно обменять по гарантии в точке продажи. При выходе из строя светильника после истечения срока службы, утилизировать его согласно пункту об утилизации настоящего паспорта.

**LPO-MS1-E118-G13 LPO-MS1-E136-G13 LPO-MS1-E218-G13
LPO-MS1-E236-G13**

5. Правила установки и эксплуатации

Сборка и подключение светильника производится только квалифицированным специалистом. Эксплуатация светильника производится в соответствии с «Правилами технической эксплуатации электроустановок потребителей». Загрязненный рассеиватель рекомендуется протирать мягкой тканью без применения абразивных чистящих средств.

- 5.1. С распакованного светильника снять рассеиватель, вынуть монтажную панель, вынуть монтажный набор и зажимной уплотнитель.
- 5.2. Наметить и просверлить два отверстия. Используйте пластмассовые дюбели из установочного комплекта.
- 5.3. Ввести сетевые провода в корпус через уплотнительный ввод и подключить к клеммной коробке на панели в соответствии с указанной полярностью клеммы L, N. Желто-зеленый кабель присоединить к клемме, обозначенной знаком \perp . Проверить надежность электрических соединений.
- 5.4. Укрепить светильник на поверхности с помощью саморезов
- 5.5. Установить линейные люминесцентные лампы с цоколем G13.
- 5.6. Закрепить рассеиватель при помощи пластиковых боковин.



5. Сведения о транспортировке, хранении и утилизации

Хранить в упаковке производителя в помещениях с естественной вентиляцией при температуре от +5 до +45°С и относительной влажностью не более 80%. Не допускать воздействия влаги.

Транспортировать в упаковке производителя любым видом транспорта при условии защиты от механических повреждений. Светильники хранятся уложенными в стеллажах или на поддонах в штабелях высотой не более 1,5 метра. Хранение светильников должно обеспечивать их сохранность от механических повреждений. Светильник не содержит токсичных материалов и может утилизироваться обычным способом. О способах утилизации данного продукта узнавайте в местных органах власти.

7. Гарантийные обязательства

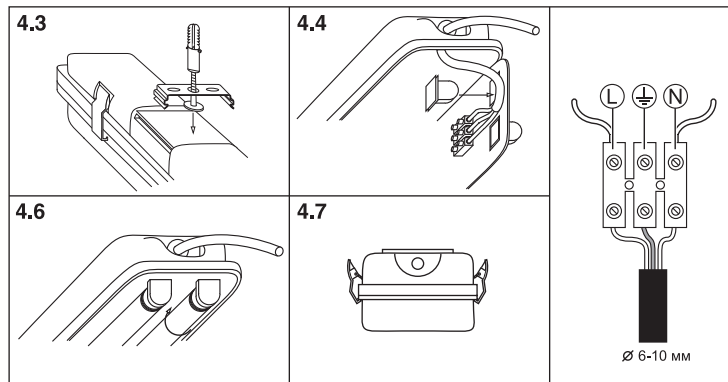
Гарантия 12 месяцев с даты покупки светильника при условии соблюдения правил эксплуатации. Замена вышедшего из строя светильника осуществляется в точке продажи при наличии кассового чека и данного заполненного паспорта.

Дата производства нанесена на корпусе светильника в формате КДДММГГХ, где первая буква обозначает код завода-изготовителя, ДД – день, ММ – месяц, ГГ – год, Х – номер бригады (число от 1 до 9).

Модель светильника	Дата изготовления (на корпусе)	Дата продажи	Штамп магазина

**NWL-AS-E236-G13 NWL-AS-E136-G13 NWL-AS-E218-G13
NWL-AS-E118-G13**

- 5.1. С распакованного светильника снять рассеиватель, вынуть монтажную панель, вынуть монтажный набор и зажимные уплотнители.
- 5.2. Наметить и просверлить два отверстия для установочных кронштейнов на поверхности потолка. Расстояние между центрами отверстий указано в таблице и может варьироваться в пределах ± 75 мм на Ваше усмотрение.
- 5.3. Установить на поверхность потолка установочные пластины и вщелкнуть в них корпус светильника.
- 5.4. Ввести сетевые провода в корпус через пластиковую зажимную муфту и уплотняемое отверстие и подключить к клеммной коробке на панели в соответствии с указанной полярностью клеммы L, N. Желто-зеленый кабель присоединить к клемме, обозначенной знаком \perp . Проверить надежность электрических соединений. Степень защиты IP65 обеспечивается только при использовании кабеля внешним диаметром от 6 до 10 мм.
- 5.5. Установить и закрепить монтажную панель внутри корпуса с помощью двух поворотных держателей.
- 5.6. Установить линейные люминесцентные лампы с цоколем G13. Закрепить рассеиватель защелками.



Сделано в России.
Изготовитель: ООО «Каскад»
141604, Московская область, г. Клин,
Волоколамское шоссе, дом 44

Производитель оставляет за собой право вносить в конструкцию изделия технические изменения и усовершенствования, не ухудшающие технические характеристики изделия.